

# Vihreät käytännöt sosiaali- ja terveydenhuollon yksiköissä



Co-funded by  
the European Union



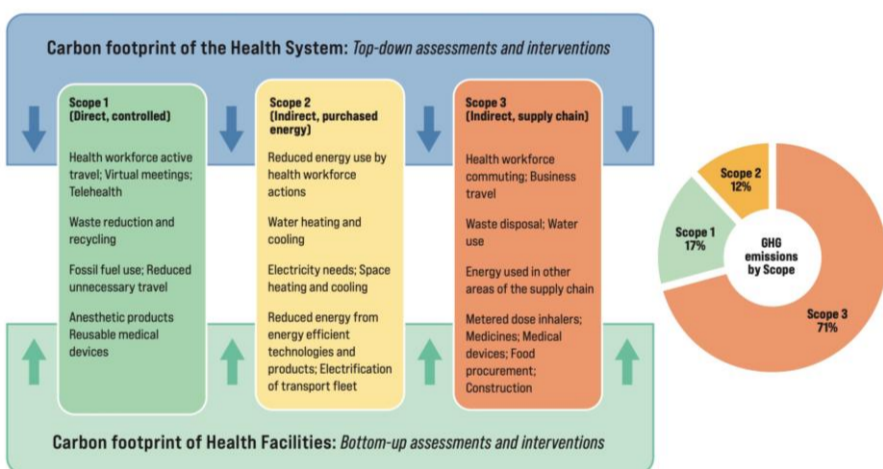
## Mitä vihreät käytännöt ovat?

Ilmastokestävät ja vähähiiliset sosiaali- ja terveydenhuollon yksiköt pystyvät ennakoimaan, vastaamaan, toipumaan ja sopeutumaan ilmastotapahtumiin ja muihin ilmastomuutoksen aiheuttamiin rasituksiin. Vihreiden käytäntöjen sote-yksiköt minimoivat kasvihuonekaasupäästöjä ja muita haitallisia ympäristövaikutuksia, jotta ne voivat tarjota laadukasta hoitoa ja suojella nykyisten ja tulevien sukupolvien terveyttä ja hyvinvointia (WHO 2023).

### Sosiaali- ja terveydenhuollon yksiköihin kuuluvat:

- Perusterveydenhuollon yksiköt
- Sairaalat
- Hoivakodit ja muut pitkäaikaishoidon yksiköt
- Sosiaalihuollon yksiköt

## Kasvihuonekaasupäästöjen suorat ja epäsuorat lähteet



Lähde: WHO (2023). Operational framework for building climate resilient and low carbon health systems

## Toimivat käytännöt

Health Care Without Harm Europe (HCWH 2016) - julkaisun mukaan monet sote-alan organisaatiot ovat ottaneet käyttöön vihreitä käytäntöjä. Jokaisesta sidosryhmästä löytyy esimerkkejä onnistumisista.

### Esimerkkejä vihreistä käytännöistä:

- Sote-alan henkilöstön koulutus ja osallistaminen
- Energiatohokkuus
- Vesi, sanitaatio, hygienia ja terveydenhuollon jätehuolto
- Infrastruktuuri, teknologiat, tuotteet ja prosessit
- Ilmastokriisien hallinta

## Haasteet

- Rajalliset budjetit
- Henkilöstön koulutus
- Asiakkaiden odotukset
- Yhteys paikallisiin viranomaisiin
- Asianmukainen jätehuolto

## Millä keinoilla terveydenhuollon yksiköt voivat edistää vähähiilisyyttä?

### 1. Arvioi organisaation hiilijalanjälki ja ryhdy toimiin sen pienentämiseksi.

Organisaatioiden on usein vaikea arvioida kasvihuoneilmiötä voimistavia päästöjään. Useita toimenpiteitä voidaan kuitenkin jo toteuttaa, jotta saadaan ympäristöön, terveyteen, talouteen ja/tai yhteiskuntaan liittyviä yhteishyötyjä.

### 2. Indikaattorien valinta yksiköiden ilmastoressilienssin ja hiilijalanjäljen mittaamiseksi.

Hyödyllisiä kriteerejä indikaattorien valintaan:

- Täsmällinen
- Mitattava
- Ymmärrettävä
- Sovellettava ja sidosryhmien ja mahdollisten käyttäjien hyväksymä
- Edustaa keskeisiä kysymyksiä ja huolenaiheita
- Johdonmukainen
- Vertailukelpoinen ajan ja paikan suhteen



Esimerkkejä  
indikaattoreista



Organisaatio

- Suhteellinen osuus sote-alan ammattilaisista, jotka ovat saaneet koulutusta vähähiilisyydestä viimeisten kahden vuoden aikana
- Sote-alan toimintayksiköiden määrä, joiden kasvihuonekaasupäästöt on arvioitu
- Aloitteiden määrä, joissa ilmastonmuutoksen ja hiilineutraaliuden teemat sisällytetään sote-alan ammatilliseen peruskoulutukseen

- Suhteellinen osuus sote-alan yksiköistä, jotka käyttävät vihreitä ja kestäviä energiaratkaisuja
- Suhteellinen osuus sote-alan yksiköistä, jotka käyttävät vihreitä organisaatiokäytäntöjä jätehuollossa

## Vihreiden käytäntöjen hyödyt

### Vihreiden käytäntöjen hyötyjä organisaatioille:

- Hiilijalanjäljen pienentäminen lisää kestävyyttä
- Yksiköt voivat tarjota laadukasta hoitoa
- Saavuttavat myönteisiä tuloksia kansanterveysindikaattoreissa, kuten kuolleisuus ja tautitaakka

## Lähteet

HCWH (2016). Reducing Healthcare's Climate Footprint. Opportunities for European Hospitals and Health Systems. [Health Care Climate Challenge | GGHH](#). Mirow, J., Venne, J. & Brand, A. Green health: how to decarbonise global healthcare systems. *Sustain Earth Reviews* 7, 28 (2024). <https://doi.org/10.1186/s42055-024-00098-3>. Or Z & Seppanen A-V (2024). The role of the health sector in tackling climate change: A narrative review *Health Policy*, 143, 105053. WHO (2023). Operational framework for building climate resilient and low carbon health systems.



VIERAILE  
VERKKOSIVUILLAMME

Euroopan unionin rahoittama. Esitetyt näkemykset ja mielipiteet ovat ainoastaan tämän tekstin laatijoiden näkemyksiä eivätkä välttämättä vastaa Euroopan unionin tai Euroopan koulutuksen ja kulttuurin toimeenpanovirasto (EACEA) kantaa. Euroopan unioni ja EACEA eivät ole vastuussa niistä.