



Πράσινες πρακτικές για δομές υγείας και κοινωνικής φροντίδας

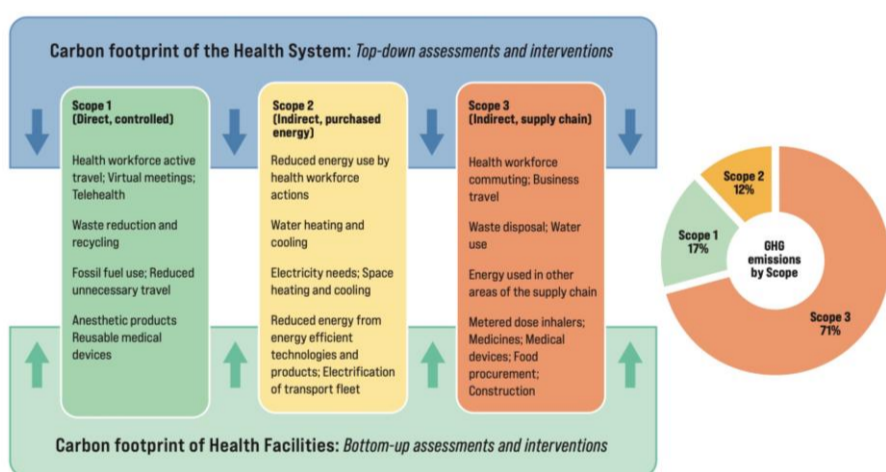
Τι σημαίνει;

Δομές Υγείας και Κοινωνικής Φροντίδας (HSC) ανθεκτικές στο κλίμα και χαμηλών εκπομπών άνθρακα είναι εκείνες που μπορούν να προβλέπουν, να ανταποκρίνονται, να αντιμετωπίζουν, να ανακάμπτουν και να προσαρμόζονται σε κλιματικά σοκ και πιέσεις, ενώ ταυτόχρονα ελαχιστοποιούν τις εκπομπές αερίων του θερμοκηπίου (GHG) και άλλες αρνητικές περιβαλλοντικές επιπτώσεις, ώστε να παρέχουν ποιοτική φροντίδα και να προστατεύουν την υγεία και την ευημερία των σημερινών και μελλοντικών γενεών (ΠΟΥ, 2023).

Οι δομές υγείας και κοινωνικής φροντίδας περιλαμβάνουν:

- Μονάδες πρωτοβάθμιας φροντίδας υγείας
- Δευτεροβάθμια και τριτοβάθμια νοσοκομεία
- Μονάδες φροντίδας ηλικιωμένων και άλλες δομές μακροχρόνιας φροντίδας
- Δομές κοινωνικής φροντίδας

Άμεσες και έμμεσες πηγές εκπομπών αερίων του θερμοκηπίου



Πηγή: ΠΟΥ (2023). Επιχειρησιακό πλαίσιο για τη δημιουργία κλιματικά ανθεκτικών και χαμηλού άνθρακα συστημάτων υγείας

Επιτυχημένες πρακτικές

Σύμφωνα με τη Health Care Without Harm Europe (HCWH 2016), πολλές οργανώσεις HSC έχουν υιοθετήσει πράσινες πρακτικές και τα επιτυχημένα παραδείγματα περιλαμβάνουν όλους τους εμπλεκόμενους φορείς.

Αυτές οι πρακτικές περιλαμβάνουν:

- Εκπαίδευση και συμμετοχή του υγειονομικού προσωπικού
- Ενεργειακή αποδοτικότητα
- Νερό, αποχέτευση, υγιεινή και διαχείριση αποβλήτων υγειονομικής περίθαλψης
- Υποδομές, τεχνολογίες, προϊόντα και διαδικασίες
- Διαχείριση κρίσεων που σχετίζονται με την κλιματική αλλαγή

Προκλήσεις

- Περιορισμένοι προϋπολογισμοί
- Εκπαίδευση προσωπικού
- Προσδοκίες των πελατών/ασθενών (ασθενείς και οικογένειες/φροντιστές)
- Σύνδεση με τις τοπικές αρχές
- Κατάλληλη διαχείριση αποβλήτων

Πώς να αποανθρακοποιήσουμε τις δομές υγείας;

1. Εκτιμήστε το ανθρακικό αποτύπωμα του οργανισμού σας και αναλάβετε δράση για τη μείωσή του.

Είναι συχνά δύσκολο για τους οργανισμούς να εκτιμήσουν τις εκπομπές ρύπων που συμβάλλουν στο φαινόμενο του θερμοκηπίου· ωστόσο, ορισμένες παρεμβάσεις μπορούν ήδη να εφαρμοστούν ώστε να δημιουργηθούν περιβαλλοντικά, υγειονομικά, οικονομικά και/ή κοινωνικά συν-οφέλη.

2. Επιλογή δεικτών για τη μέτρηση της κλιματικής ανθεκτικότητας και του ανθρακικού αποτυπώματος ενός οργανισμού HSC.

Χρήσιμα κριτήρια για την επιλογή δεικτών:

- Συγκεκριμένοι
- Μετρήσιμοι
- Κατανοητοί
- Εφαρμόσιμοι και αποδεκτοί για τα ενδιαφερόμενα μέρη και τους δυνητικούς χρήστες
- Αντιπροσωπευτικοί των ζητημάτων και των τομέων ανησυχίας
- Συνεπείς και
- Συγκρίσιμοι στον χρόνο και στον χώρο



Παραδείγματα δεικτών



Οργανισμός

- % των HSCW που έχουν λάβει εκπαίδευση στη χαμηλού άνθρακα βιωσιμότητα τα τελευταία δύο έτη
- Αριθμός μονάδων υγείας με αξιολογημένες εκπομπές GHG
- Αριθμός πρωτοβουλιών ανάπτυξης δεξιοτήτων που ενσωματώνουν την κλιματική αλλαγή και την απανθρακοποίηση στα πρώτα στάδια της επαγγελματικής εκπαίδευσης υγείας
- % των μονάδων υγείας που χρησιμοποιούν πράσινες και βιώσιμες ενεργειακές λύσεις
- % των εγκαταστάσεων υγειονομικής περίθαλψης που χρησιμοποιούν πράσινες οργανωτικές πρακτικές στη διαχείριση αποβλήτων

Ποια είναι τα οφέλη;

Οι οργανισμοί HSC που υιοθετούν πράσινες πρακτικές καταφέρνουν να:

- Γίνονται βιώσιμοι μειώνοντας το ανθρακικό τους αποτύπωμα
- Παρέχουν ποιοτική φροντίδα
- Έχουν θετικά αποτελέσματα σε δείκτες δημόσιας υγείας, όπως η θνησιμότητα και το φορτίο νόσου

Αναφορές

HCWH (2016). Reducing Healthcare's Climate Footprint. Opportunities for European Hospitals and Health Systems. [Health Care Climate Challenge | GGHH](#). Mirow, J., Venne, J. & Brand, A. Green health: how to decarbonise global healthcare systems. *Sustain Earth Reviews* 7, 28 (2024). <https://doi.org/10.1186/s42055-024-00098-3>. Or Z & Seppanen A-V (2024). The role of the health sector in tackling climate change: A narrative review *Health Policy*, 143, 105053. WHO (2023). Operational framework for building climate resilient and low carbon health systems.

Με τη συγχρηματοδότηση της Ευρωπαϊκής Ένωσης. Ωστόσο, οι απόψεις και οι γνώμες που εκφράζονται είναι αποκλειστικά του/των συγγραφέα/ων και δεν αντικατοπτρίζουν απαραίτητα εκείνες της Ευρωπαϊκής Ένωσης ή του Ευρωπαϊκού Εκτελεστικού Οργανισμού Εκπαίδευσης και Πολιτισμού (ΕΑΕΑ). Ούτε η Ευρωπαϊκή Ένωση ούτε ο ΕΑΕΑ μπορούν να θεωρηθούν υπεύθυνοι για αυτές.

