

Práticas ecológicas para organizações de saúde e apoio social



Co-funded by
the European Union



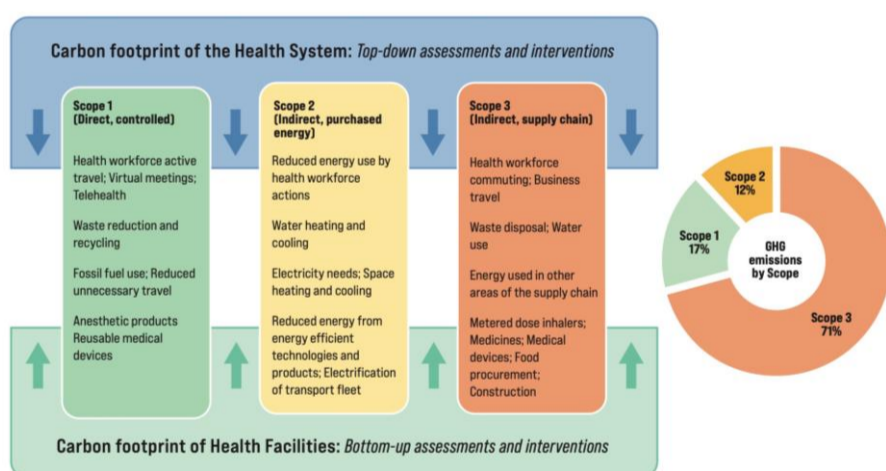
O que significa?

Organizações de Saúde e Apoio Social (OSAS) resilientes ao clima e de baixas emissões de carbono são aquelas capazes de antecipar, responder, lidar, recuperar e adaptar-se a choques e pressões relacionados com o clima, minimizando simultaneamente as emissões de gases com efeito de estufa (GEE) e outros impactos ambientais negativos, para prestar cuidados de qualidade e proteger a saúde e o bem-estar das gerações presentes e futuras (OMS 2023).

As instalações de saúde e apoio social incluem:

- Unidades de cuidados de saúde primários
- Hospitais secundários e terciários
- Lares e outras estruturas de cuidados de longa duração
- Estruturas de apoio social

Fontes diretas e indiretas de emissões de gases com efeito de estufa



Fonte: OMS (2023). Quadro operacional para construir sistemas de saúde resilientes ao clima e de baixo carbono

Práticas bem-sucedidas

Segundo a Health Care Without Harm Europe (HCWH 2016), muitas OSAS adotaram práticas ecológicas e os exemplos de sucesso envolvem todas as partes interessadas.

Estas práticas incluem:

- Formação e envolvimento da força de trabalho em saúde
- Eficiência energética
- Água, saneamento, higiene e gestão de resíduos de cuidados de saúde
- Infraestruturas, tecnologias, produtos e processos
- Gestão de crises relacionadas com as alterações climáticas

Desafios

- Orçamentos limitados
- Formação de pessoal
- Expectativas dos clientes (doentes e familiares/cuidadores)
- Ligação com as autoridades locais
- Gestão adequada de resíduos

Como descarbonizar instalações de saúde?

1. Estime a pegada de carbono da sua organização e tome medidas para a reduzir.

Muitas vezes é difícil para as organizações estimar as emissões de poluentes que contribuem para o efeito de estufa; no entanto, já podem ser implementadas certas intervenções para gerar co-benefícios ambientais, de saúde, económicos e/ou sociais.

2. Selecionar indicadores para medir a resiliência climática e a pegada de carbono da organização de HSC.

Critérios úteis para selecionar indicadores:

- Específico
- Mensurável
- Compreensível
- Aplicáveis e aceitáveis para as partes interessadas
- Representativos das questões e áreas de preocupação
- Consistentes e
- Comparáveis ao longo do tempo e no espaço



Exemplos de
indicadores



Organização

- % de OSAS que recebeu formação em sustentabilidade de baixas emissões de carbono nos últimos dois anos

- % de unidades de saúde que utilizam soluções de energia verde e sustentável

- Número de unidades de saúde com emissões de GHG avaliadas

- % de unidades de saúde que utilizam práticas organizacionais verdes na gestão de resíduos e compras

- Número de iniciativas de desenvolvimento de competências que integram as alterações climáticas e a descarbonização nas fases iniciais da formação profissional em saúde

Quais são os benefícios?

OSAS que adotam práticas verdes conseguem:

- Tornar-se sustentáveis ao reduzir a sua pegada de carbono
- Prestar cuidados de qualidade
- Ter resultados positivos em indicadores de saúde pública, como mortalidade e carga de doença

Referências

HCWH (2016). Reducing Healthcare's Climate Footprint. Opportunities for European Hospitals and Health Systems. [Health Care Climate Challenge | GGHH](#). Mirow, J., Venne, J. & Brand, A. Green health: how to decarbonise global healthcare systems. *Sustain Earth Reviews* 7, 28 (2024). <https://doi.org/10.1186/s42055-024-00098-3>. Or Z & Seppanen A-V (2024). The role of the health sector in tackling climate change: A narrative review *Health Policy*, 143, 105053. WHO (2023). Operational framework for building climate resilient and low carbon health systems.



VISITE O
NOSSO WEBSITE

Cofinanciado pela União Europeia. As opiniões e pontos de vista expressos são, contudo, da exclusiva responsabilidade do(s) autor(es) e não refletem necessariamente os da União Europeia ou da Agência Executiva Europeia de Educação e Cultura (EACEA). Nem a União Europeia nem a EACEA podem ser responsabilizadas pelos mesmos.